

**2014**

**I.**

( ) ,  
 ( - ),  
 .

( ) : ; 1,  
 ;  
 2 ( ).

- , .

**II.**

**1.**

~ 80 / <sup>2</sup>. 210 × 305  
 - (Pantone 165 CVU). -

, .

( « ( »),  
 ( ).

,  
 , :  
 - , ( , )  
 - ( - ( ) )

),  
 ,  
 ( « , » , « -1» ).  
 : , , ( ),  
 ( « -2», « -3», « -4»),  
 , .  
 ,

**2.**

**1**  
 $\sim 80 / \text{ }^2$ .  $\frac{1}{210} \times 305$  (Pantone 184 CVU).  
 -

( « **1** »),  
 ( ),  
 , :  
 , , (« -5» ).  
 $\frac{1}{-60}$ .  
 -4.

.  
 - 12.  
 (« -6», « -7» ).

-20. ( ). -17.  
 $\frac{1}{-6}$ .  
 .

**3.**

**2**  
 $\sim 80 / \text{ }^2$ .  $\frac{2}{210} \times 305$  (Pantone 164 CVU).  
 -

( «<sup>2</sup> »),  
 ( ),  
 : , , ,  
 2, 2,  
 (« -8»).  
 ,  
 «  
 ».

**4.** <sup>2</sup> 210 × 305  
<sup>2</sup> -  
 ~ 80 / <sup>2</sup>.  
 (Pantone 165 CVU).

.  
 ( «<sup>2</sup> »),  
 ( ,  
 ), , :  
 , , ,  
 2, 2, (« -9»).  
 ,  
 «  
 ».



( , )

3.

( . 1).

<p>Единый государственный экзамен - 2014</p> <p><b>Бланк регистрации</b></p>						
Код региона	Код образовательной организации	Класс Номер	Буква	Код пункта проведения ЕГЭ	Номер аудитории	Дата проведения ЕГЭ
						2014 - 00 - 00
Код предмета	Название предмета	Служебная отметка			Резерв - 1	
<p>Заполнять гелевой или капиллярной ручкой ЧЕРНЫМИ чернилами ЗАГЛАВНЫМИ ПЕЧАТНЫМИ БУКВАМИ по следующему образцу:</p> <p><b>А Б В Г Д Е Ж З И Й К Л М Н О П Р С Т У Ф Х Ц Ч Ш Щ Ъ Ы Ь Э Ю Я 1 2 3 4 5 6 7 8 9 0 X V I L -</b></p>						
<p><b>ВНИМАНИЕ!</b> Все бланки и листы с контрольными измерительными материалами рассматриваются в комплекте.</p>						
<p>Сведения об участнике единого государственного экзамена</p>						
Фамилия						
Имя						
Отчество <small>полностью</small>						
Документ	Серия	Номер			Пол <input type="checkbox"/> Ж <input type="checkbox"/> М	
Резерв - 2	Резерв - 3		Резерв - 4			
<p>До начала работы с бланками ответов следует:</p>						
<ul style="list-style-type: none"> <li><input checked="" type="checkbox"/> убедиться в целостности индивидуального комплекта участника ЕГЭ (ИК), который состоит из бланка регистрации, бланка ответов № 1, бланка ответов № 2 и листов с контрольными измерительными материалами (КИМ);</li> <li><input checked="" type="checkbox"/> внимательно рассмотреть цифровые значения штрихкода на бланке регистрации и уникальный номер КИМ на листах с КИМ;</li> <li><input checked="" type="checkbox"/> удостовериться в том, что на конверте отражены цифровые значения штрихкода бланка регистрации и уникальный номер КИМ Вашего ИК;</li> <li><input checked="" type="checkbox"/> удостоверившись, что указанные цифровые значения совпали, необходимо поставить свою подпись в специально отведенном для этого поле на бланке регистрации и бланке ответов № 1;</li> <li><input checked="" type="checkbox"/> в случае несовпадения указанных цифровых значений следует обратиться к организатору в аудитории и получить другой ИК.</li> </ul>						
<p>С порядком проведения единого государственного экзамена ознакомлен(-а). Совпадение цифровых значений штрихкода на бланке регистрации и уникального номера КИМ с соответствующими значениями на конверте ИК подтверждаю.</p>						
						Подпись участника ЕГЭ строго внутри овалов
<p>Заполняется ответственным организатором в аудитории:</p>						
Удален с экзамена в связи с нарушением порядка проведения ЕГЭ <input type="checkbox"/>			Не закончил экзамен по уважительной причине <input type="checkbox"/>			Подпись ответственного организатора строго внутри овалов

. 1.

( .2) :

Единый государственный экзамен - 2014

**Бланк  
регистрации**

Код региона	Код образовательной организации	Класс Номер Буква	Код пункта проведения ЕГЭ	Номер аудитории	Дата проведения ЕГЭ
					2014 - 05 - 14
Код предмета	Название предмета	Средняя оценка			Разряд - 1

Заполнять гелевой или капиллярной ручкой ЧЕРНЫМИ чернилами ЗАГЛАВНЫМИ ПЕЧАТНЫМИ БУКВАМИ по следующему образцу:  
**А Б В Г Д Е Е Ж З И Й К Л М Н О П Р С Т У Ф Х Ц Ч Ш Щ Ъ Ы Ь Э Ю Я 1 2 3 4 5 6 7 8 9 0 X V I L -**

**ВНИМАНИЕ!** Все бланки и листы с контрольными измерительными материалами рассматриваются в комплекте.

.2.

( . . 1),  
( « » , « -1»).

,	
	,
:	( , )
	,
	,
	( .
	.2)
	( ) ,

1.

	1
	2
	3
	4
	5
	6
	7
	8
	9
	10
	11
	12
	13
	18

2.

( . 3)

Сведения об участнике единого государственного экзамена

Фамилия

Имя

Отчество

Документ Серия  Номер  Пол  Ж  М

Резерв - 2  Резерв - 3  Резерв - 4

.3.

(« -2», « -3» « -4»).

	: 4600
	: 918762
( )	

3.

«

»

( .4)

**До начала работы с бланками ответов следует:**

- убедиться в целостности индивидуального комплекта участника ЕГЭ (ИК), который состоит из бланка регистрации, бланка ответов № 1, бланка ответов № 2 и листов с контрольными измерительными материалами (КИМ);
- внимательно рассмотреть цифровые значения штрихкода на бланке регистрации и уникальный номер КИМ на листах с КИМ;
- удостовериться в том, что на конверте отражены цифровые значения штрихкода бланка регистрации и уникальный номер КИМ Вашего ИК;
- удостоверившись, что указанные цифровые значения совпали, необходимо поставить свою подпись в специально отведенном для этого поле на бланке регистрации и бланке ответов № 1;
- в случае несовпадения указанных цифровых значений следует обратиться к организатору в аудитории и получить другой ИК.

С порядком проведения единого государственного экзамена ознакомлен(-а).  
Совпадение цифровых значений штрихкода на бланке регистрации и уникального номера КИМ с соответствующими значениями на конверте ИК подтверждаю.

Подпись участника ЕГЭ оттого внутри овалов

. 4.

( .5).



**Заполняется ответственным организатором в аудитории:**

Удален с экзамена в связи с нарушением порядка проведения ЕГЭ  | Не закончил экзамен по уважительной причине

Полное наименование организации  
ИП: \_\_\_\_\_

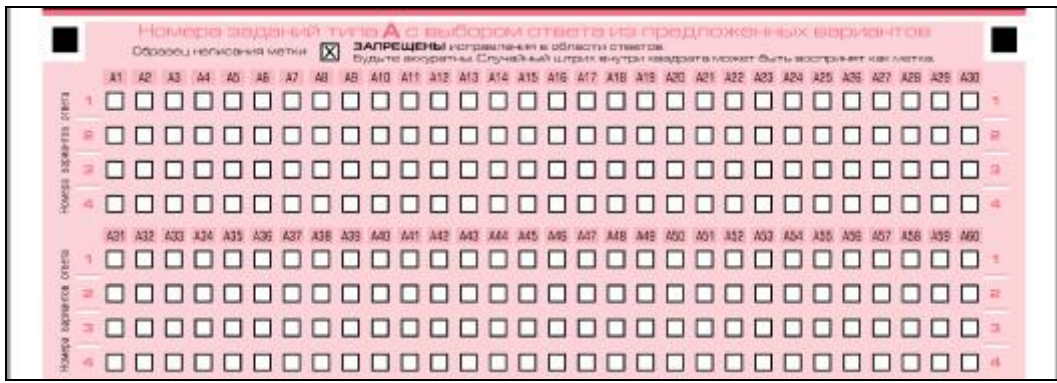
.5.

(« :»)

**4.** **1**  
1 ( .6)

(« -5»).





.7.

(« »)

1.  
1

«

»

( .8).



.8.

12 ( )



, . , .  
 ( , , .  
 , . .) - . .  
 1 .  
 ( .  
 10). - 6 ( ).

Замена ошибочных ответов на задания типа В

В	-		В	-	
В	-		В	-	
В	-		В	-	
■					■

. 10.

1

, . , .  
 ( . .  
 ).

5.

2

$\frac{2}{( \cdot 11)}$

Единый государственный экзамен - 2014

**Бланк ответов № 2**

Код региона Код предмета Название предмета

Резерв - 8

Дополнительный  
бланк ответов № 2

Лист № 1

Перепишите значения полей "Код региона", "Код предмета", "Название предмета" из БЛАНКА РЕГИСТРАЦИИ.  
Отвечая на задания типа С, пишите аккуратно и разборчиво, соблюдая разметку страницы.  
Не забудьте указать номер задания, на которое Вы отвечаете, например, С1.  
Условия задания переписывать не нужно.

**ВНИМАНИЕ!** Все бланки и листы с контрольными измерительными материалами рассматриваются в комплексе.

При недостатке места для ответа используйте обратную сторону бланка

. 11.

2

2

2», «

1», «

-8»,

1.

«

2»

2,

2

( « -8» ),

( ).

.

2

«

».

2

«

».

2

2,

,

2

.

2

2,

,

2,

.

**6.**

**2**

( . 12).<sup>2</sup>

Единый государственный экзамен - 2014

Дополнительный бланк ответов № 2

Код региона	Код предмета	Название предмета

Следующий дополнительный бланк ответов № 2	Лист №	Размер - 9

Перепишите значения полей "Код региона", "Код предмета", "Название предмета" из БЛАНКА РЕГИСТРАЦИИ. Отвечая на задания типа С, пишите аккуратно и разборчиво, соблюдая разметку страницы. Не забудьте указать номер задания, на которое Вы отвечаете, например, С1. Условия задания переписывать не нужно.

**ВНИМАНИЕ!** Данный бланк использовать только после заполнения основного бланка ответов № 2.

При недостатке места для ответа используйте обратную сторону бланка



